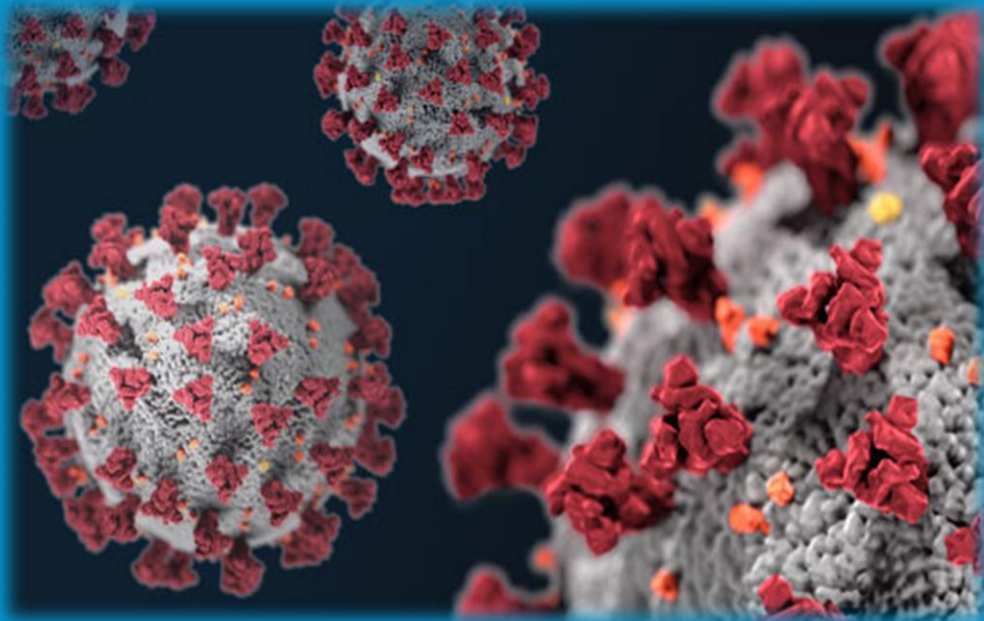


GUIDA UILCA

LA GESTIONE DELLE ASSENZE PER COVID-19

A cura di Siria Boccalini



***QUARANTENA, ISOLAMENTO, TAMPONE
POSITIVO, SORVEGLIANZA ATTIVA,
CONTATTO DIRETTO O INDIRETTO CON
SOGGETTO POSITIVO, QUARANTENA DEI
FIGLI, DAD OBBLIGATORIA:
UNA GUIDA SULLA GESTIONE DELLE
ASSENZE DOVUTE ALL'EMERGENZA COVID-
19, PER CAPIRE COME COMPORTARSI
NELLE DIVERSE SITUAZIONI***

COME COMPORTARSI IN CASO DI CONTATTO CON PERSONA POSITIVA AL COVID-19

Abbiamo notizia di una persona positiva al Covid-19 che potrebbe essere entrata in contatto con noi o con i nostri familiari/colleghi: in quali casi è prevista la quarantena?

Come possiamo riscontrare nelle FAQ governative e nelle circolari del Ministero della Salute, il contatto può essere classificato in due tipologie:

CONTATTO STRETTO

SONO UN CONTATTO STRETTO DELLA PERSONA POSITIVA (DEFINIZIONE CONTATTO STRETTO NELLE FAQ GOVERNATIVE):

È NECESSARIO AVVISARE SUBITO IL PROPRIO MEDICO DI BASE E SCRIVERE ALLA FUNZIONE AZIENDALE COMPETENTE.

INIZIA LA QUARANTENA, CHE VIENE CALCOLATA DALL'ULTIMO GIORNO DI CONTATTO DIRETTO CON LA PERSONA CONTAGIATA

CONTATTO INDIRETTO

È UNA PERSONA A ME VICINA AD ESSERE ENTRATA IN CONTATTO CON UN SOGGETTO POSITIVO AL COVID-19. IN QUESTO CASO NON È PREVISTA QUARANTENA, A MENO CHE NON SIA CONCORDATA CON IL PROPRIO DATORE DI LAVORO PER MOTIVI PRECAUZIONALI O LA PERSONA A ME VICINA SI RIVELI POSITIVA A SUA VOLTA. SI CONSIGLIA DI CONTATTARE LA FUNZIONE COMPETENTE PER VALUTARE INSIEME ALL' AZIENDA IL COMPORTAMENTO DA ADOTTARE.

LA QUARANTENA

**QUARANTENA PER
CONTATTO
STRETTO CON
PERSONA POSITIVA
AL COVID-19**



PER I CONTATTI STRETTI ASINTOMATICI, LA QUARANTENA ANDRÀ OSSERVATA:

- PER 14 GIORNI DALL'ULTIMO GIORNO DEL CONTATTO, IN ASSENZA DI TAMPONE
- PER 10 GIORNI, IN CASO DI PRESENTAZIONE DEL REFERTO NEGATIVO DI UN TAMPONE, CHE ANDRÀ ESEGUITO AL DECIMO GIORNO DALLA DATA DEL CONTATTO. PER MAGGIORI DETTAGLI, CONSULTARE LE [FAQ GOVERNATIVE](#) O IL [PROTOCOLLO COVID-19 AZIENDALE](#)

**QUARANTENA
FIGLIO < 14 ANNI**



IN CASO DI QUARANTENA SCOLASTICA DISPOSTA DAL DIPARTIMENTO DI PREVENZIONE DELL'ASL TERRITORIALMENTE COMPETENTE:

SE ENTRAMBI I GENITORI LAVORANO IN PRESENZA, UNO DEI DUE HA DIRITTO AD EFFETTUARE LA PRESTAZIONE LAVORATIVA IN SMARTWORKING (SE LA PRESTAZIONE LAVORATIVA È COMPATIBILE CON LO SVOLGIMENTO DA REMOTO).

[Decreto Milleproroghe \(DL 183 del 31/12/2020\)](#)

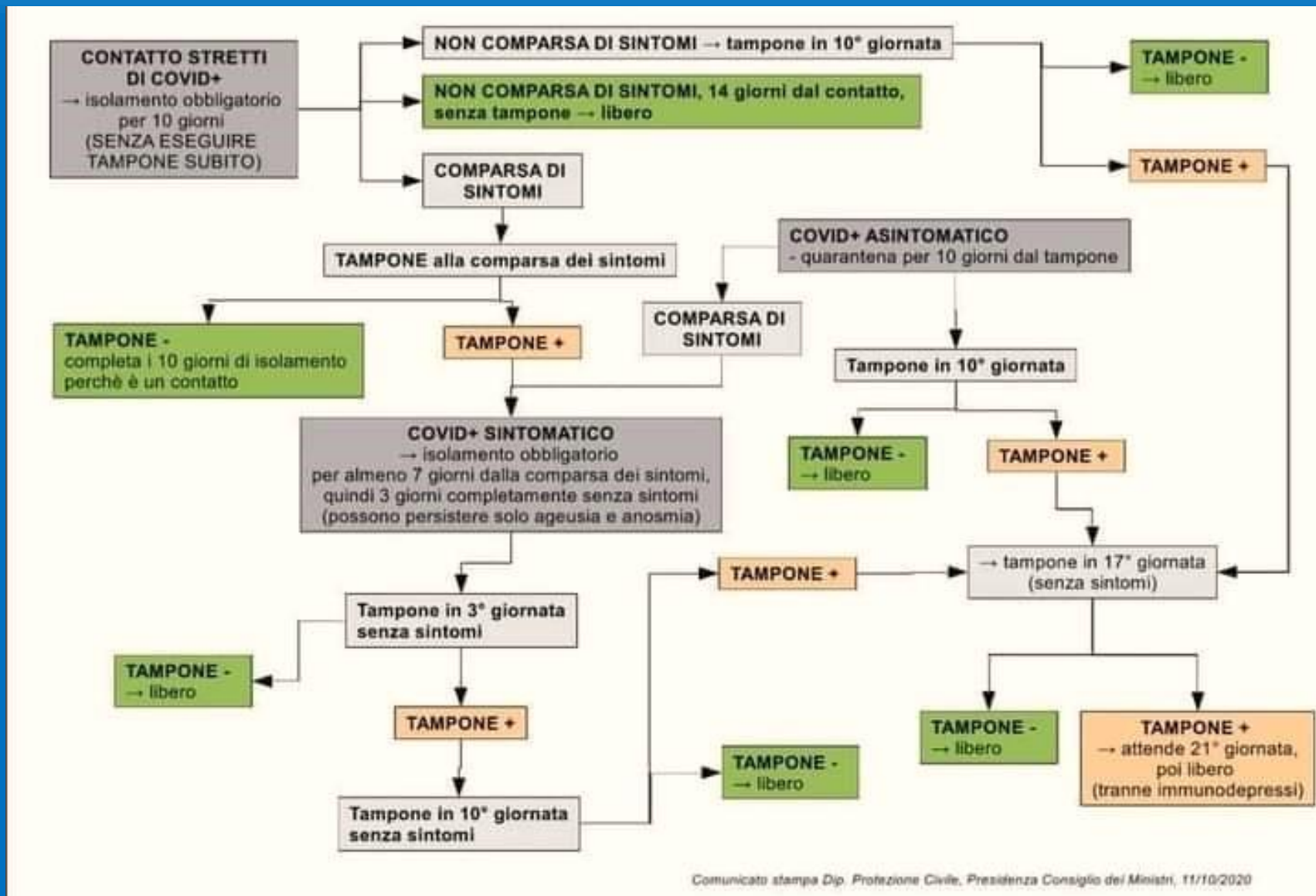
COME COMPORTARSI IN CASO DI TAMPONE POSITIVO AL COVID-19

- Rivolgersi al proprio medico di famiglia che redigerà il certificato di malattia e prescriverà l'isolamento domiciliare.
- Avvisare la [funzione aziendale competente](#), che provvederà ad applicare le misure previste dal Protocollo Covid-19 aziendale o di categoria, sia per la sanificazione dei locali aziendali, che per la quarantena dei colleghi con i quali si è entrati in contatto.
- Rimanere in isolamento fiduciario per almeno 10 giorni, al termine dei quali, dopo 3 giorni di assenza dei sintomi, si potrà ripetere il tampone molecolare.
- Se il tampone dà esito negativo, è possibile interrompere l'isolamento in accordo con la ASL e il medico curante. Il referto andrà inviato alle [funzioni preposte](#) per valutare il rientro in azienda.
- Se la positività persiste, è necessario prolungare l'isolamento fino a 21 giorni, al termine dei quali, in assenza di sintomi e con certificato della ASL, sarà possibile interrompere l'isolamento anche in caso di persistenza della positività.

PRECISAZIONI E INFORMAZIONI UTILI

- Per il rientro a lavoro è previsto il parere del medico competente aziendale, che per motivi precauzionali può chiedere il referto di un tampone negativo per riammettere i dipendenti in azienda anche dopo i 21 giorni di isolamento. In attesa di negativizzarsi il lavoratore può essere adibito, dove il ruolo aziendale lo consente, allo smartworking.
- Nel monitoraggio dei sintomi, ai fini del tampone o dell'eventuale termine isolamento dopo 21 giorni, non vengono considerati la perdita di olfatto (anosmia) o del gusto (ageusia), che potrebbero persistere nel tempo anche dopo la guarigione;
- Le persone affette da Covid-19 sono tenute ad uno smaltimento «speciale» dei rifiuti, che non potranno essere differenziati. Per maggiori dettagli potete scaricare il [POSTER RIFIUTI](#) redatto dall'ISS.

PER RIASSUMERE



LA DIFFERENZA TRA QUARANTENA, ISOLAMENTO FIDUCIARIO E SORVEGLIANZA ATTIVA

QUARANTENA

RESTRIZIONE CAUTELATIVA PER LIMITARE I MOVIMENTI DI PERSONE CHE POTREBBERO ESSERE STATE ESPOSTE AL RISCHIO DI INFEZIONE DA COVID-19, MONITORARE LA COMPARSA DEI SINTOMI ED EVITARE DI DIFFONDERE IL CONTAGIO (DURATA 10-14 GIORNI). NEL CASO IL LAVORATORE NON SIA POSSIBILITATO A LAVORARE IN SMARTWORKING IN ACCORDO CON LA PROPRIA AZIENDA E LA QUARANTENA SIA IMPOSTA DA UN'AUTORITÀ SANITARIA, LA STESSA È EQUIPARABILE A MALATTIA.

PER APPROFONDIMENTI CONSULTARE IL [MESSAGGIO 3653 INPS 09/10/2020](#)

ISOLAMENTO FIDUCIARIO

RESTRIZIONE IMPOSTA A PERSONE RISULTATE POSITIVE AL COVID-19, TENUTE A SEPARARSI DAL RESTO DELLA COMUNITÀ PER LA DURATA DEL PERIODO DI CONTAGIOSITÀ E AD ADOTTARE ACCORGIMENTI E MISURE PER EVITARE LA TRASMISSIONE DELL'INFEZIONE. L'ISOLAMENTO È COPERTO DA CERTIFICATO DI MALATTIA

SORVEGLIANZA ATTIVA

MISURA CON LA QUALE L'OPERATORE DI SANITÀ PUBBLICA PROVVEDE A CONTATTARE PERIODICAMENTE LE PERSONE IN ISOLAMENTO PER MONITORARNE LE CONDIZIONI DI SALUTE

CONGEDO STRAORDINARIO PER SOSPENSIONE ATTIVITÀ DIDATTICA IN PRESENZA

Il 12 gennaio l'INPS, con la [Circolare n. 2/2021](#), ha chiarito le circostanze per le quali i lavoratori dipendenti possono usufruire del Congedo Straordinario Covid-19 in caso di sospensione della didattica in presenza dei propri figli, anche non conviventi.

LE CASISTICHE PER ACCEDERE AL CONGEDO SONO LE SEGUENTI:

1. Genitori con figli iscritti al secondo/terzo anno delle scuole medie inferiori, residenti in zone ad alto rischio (rosse), ai quali è stata sospesa la didattica in presenza.
 2. Genitori con figli affetti da grave disabilità certificata, nel caso di sospensione dell'attività didattica in presenza in scuole di ogni ordine e grado o in caso di chiusura dei centri assistenziali diurni. La misura è valida su tutto il territorio nazionale.
- Il congedo è richiedibile solo nei casi in cui il lavoratore dipendente non possa accedere allo smartworking. In prima istanza e in accordo con l'azienda, potrà infatti chiedere di far ricorso al lavoro agile.
 - Il congedo è richiedibile da uno dei due genitori solo se entrambi sono lavoratori dipendenti, con contratto in essere al momento di presentazione della domanda.
 - Il congedo è retribuito al 50%.



Normativa Aziendale

Emergenza per Covid-19 Protocollo di Sicurezza Aziendale

http://cp.gruppo.mps.local/Production/SUM/documents/AAA008QHU_2.0/1030D02532.pdf?_ga=2.39405409.332992184.1610441239-519213274.1599044171

Link

Circolare INPS N.2/2021:

<https://www.inps.it/nuovoportaleinps/default.aspx?itemdir=54727>

Decreto Milleproroghe (D.L. N. 183 del 31/12/2020)

<https://www.gazzettaufficiale.it/eli/id/2020/12/31/20G00206/sg>

FAQ Ministero della Salute

<https://www.inps.it/nuovoportaleinps/default.aspx?itemdir=54727>

Sito Internet

www.uilcagruppomontepaschi.it

Il documento è rivolto agli iscritti UILCA. La presente guida è proposta come schema riassuntivo, per approfondimenti rimandiamo alla normativa aziendale, ai provvedimenti legislativi e alle Circolari INPS, che potrebbero essere oggetto di continui aggiornamenti.

Buona lettura!

20/01/2021

Segreteria di Coordinamento Uilca BMPS